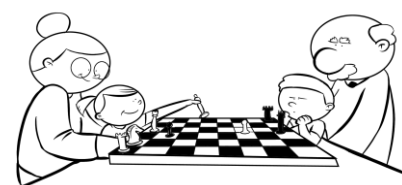
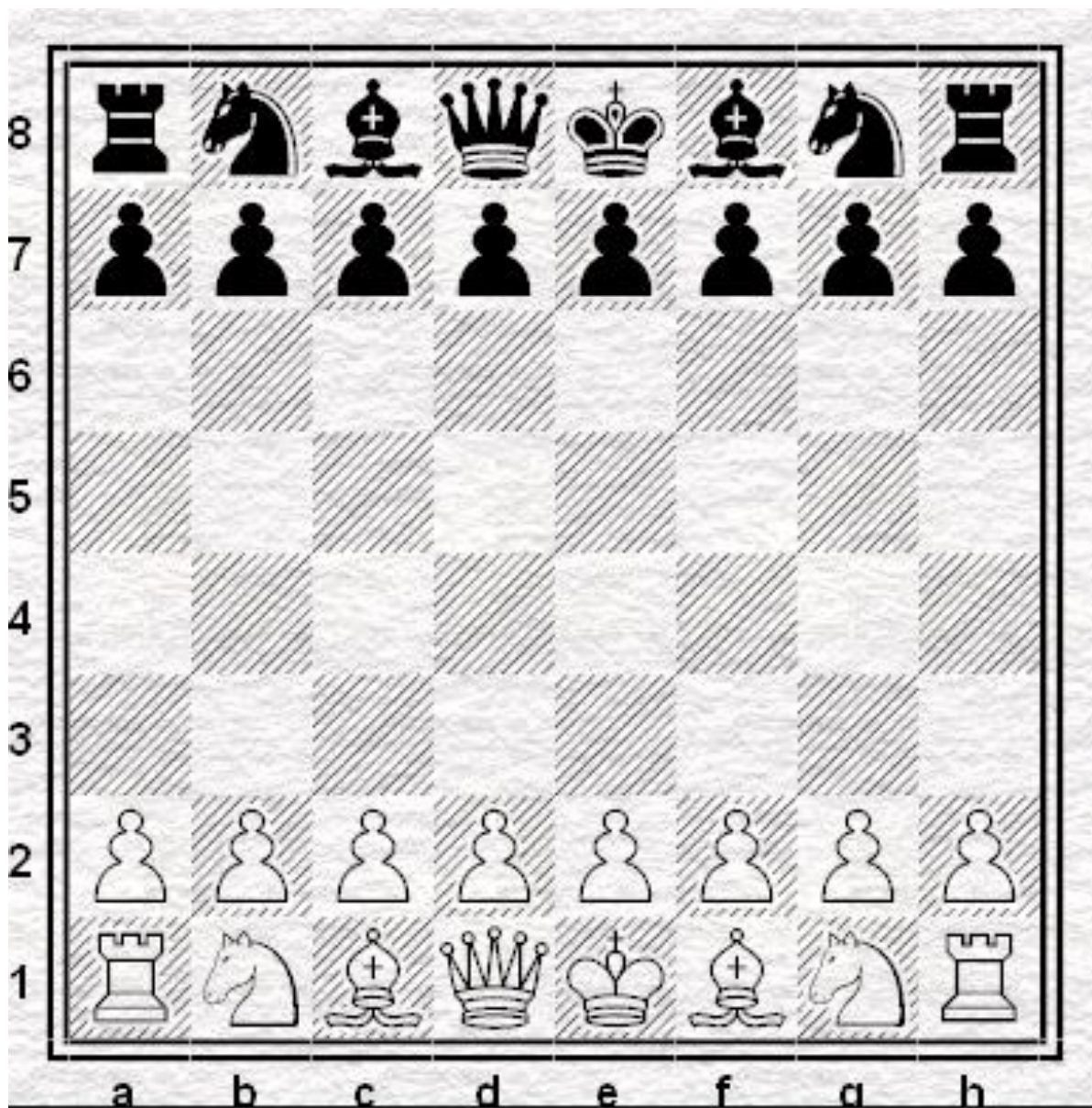
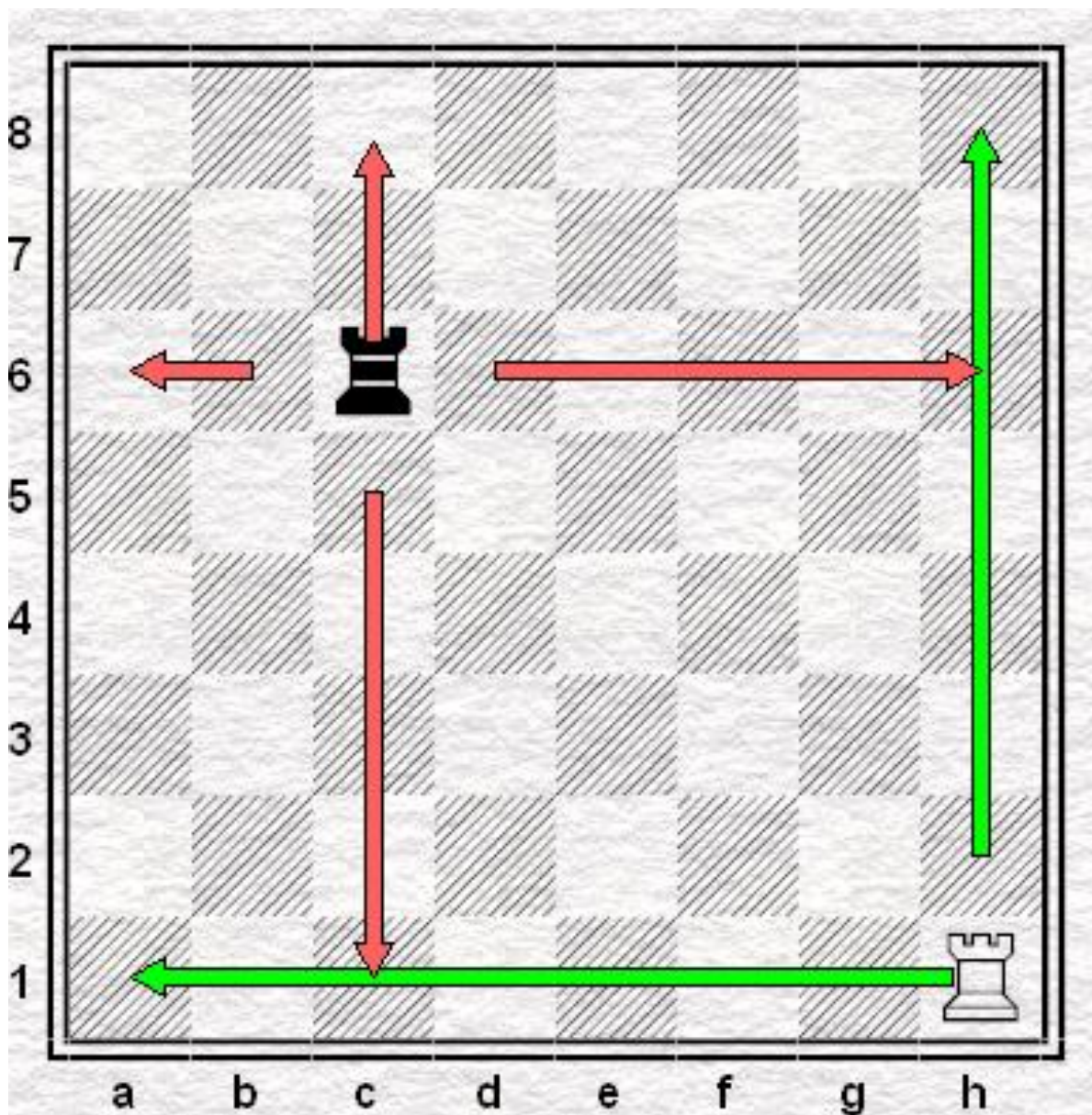


TABLERO

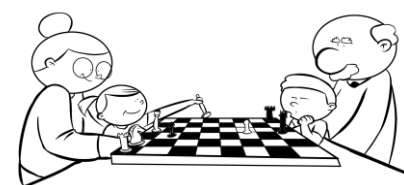


TORRE

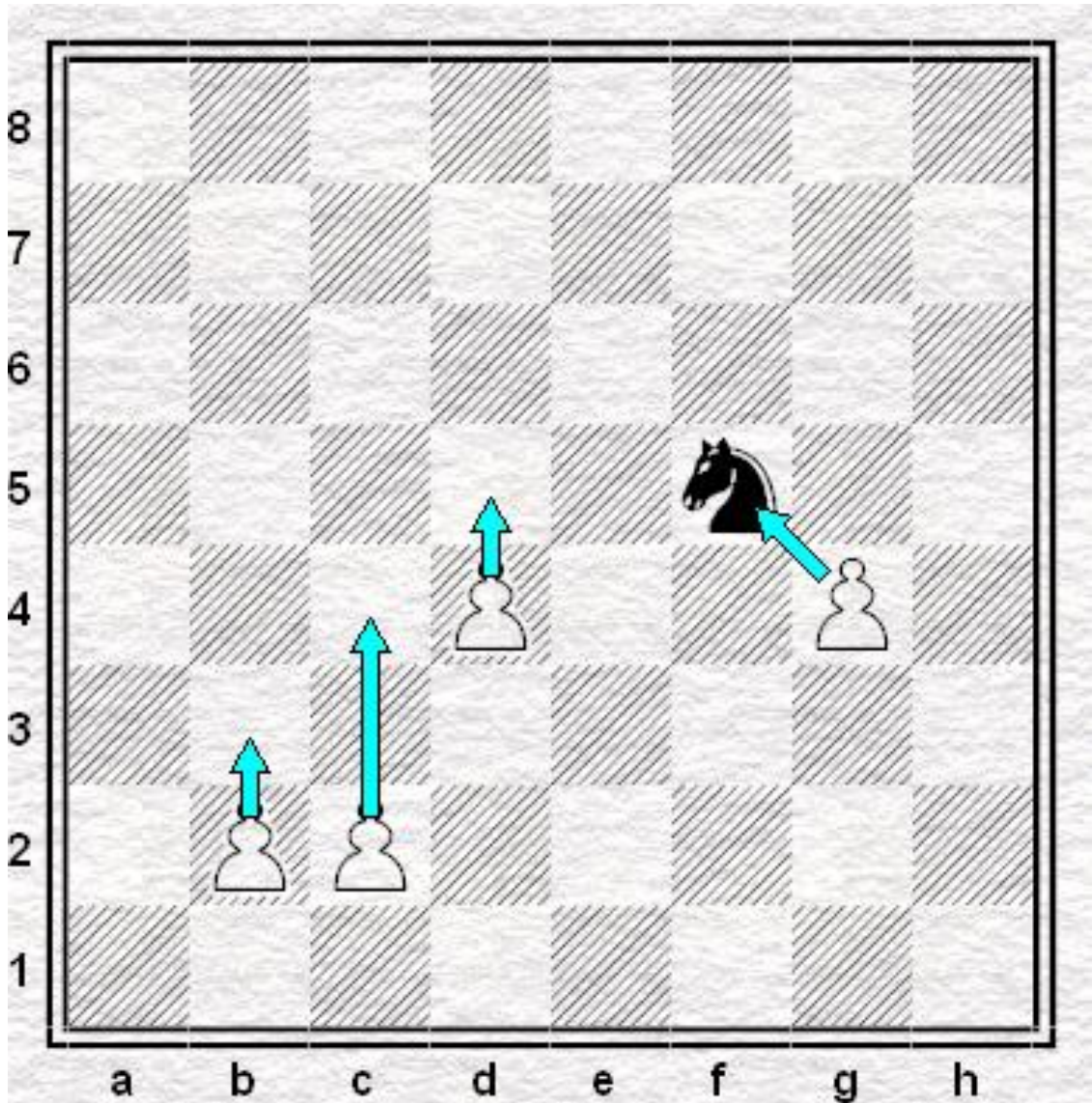


MUEVE RECTO POR FILAS O COLUMNAS CUANTOS PASOS QUIERA.

PUEDE MOVER A 14 CASILLAS DESDE CUALQUIER POSICIÓN (CENTRO, LATERAL O ESQUINA)



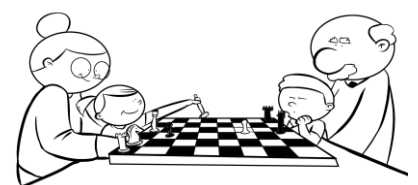
PEÓN



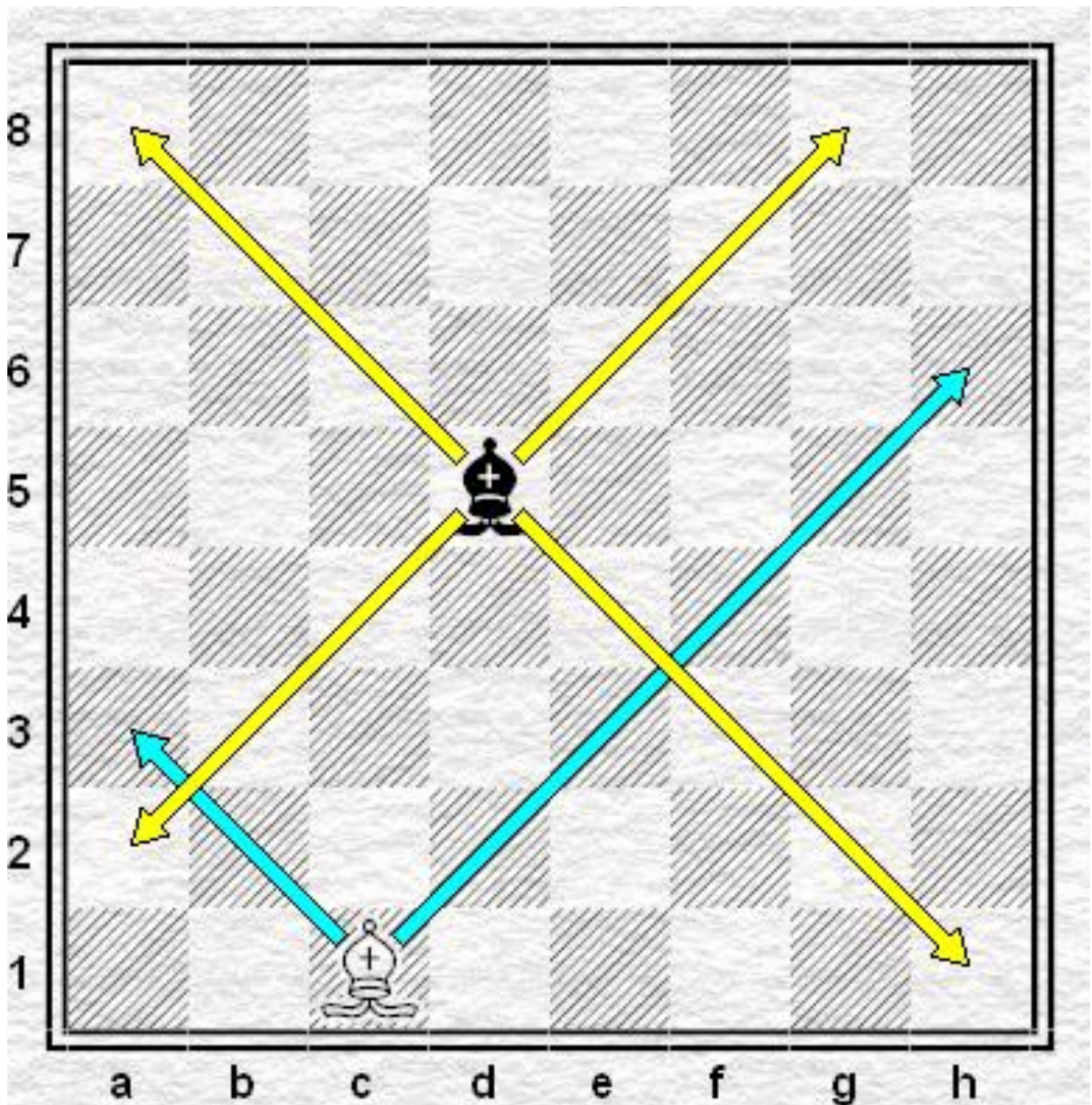
MUEVE SIEMPRE HACIA DELANTE:

- UNA SOLA CASILLA
- DOS CASILLAS (OPCIONAL) CUANDO ESTÁ EN POSICIÓN DE SALIDA)

COME SIEMPRE EN DIAGONAL.

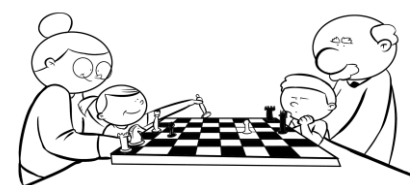


ALFIL

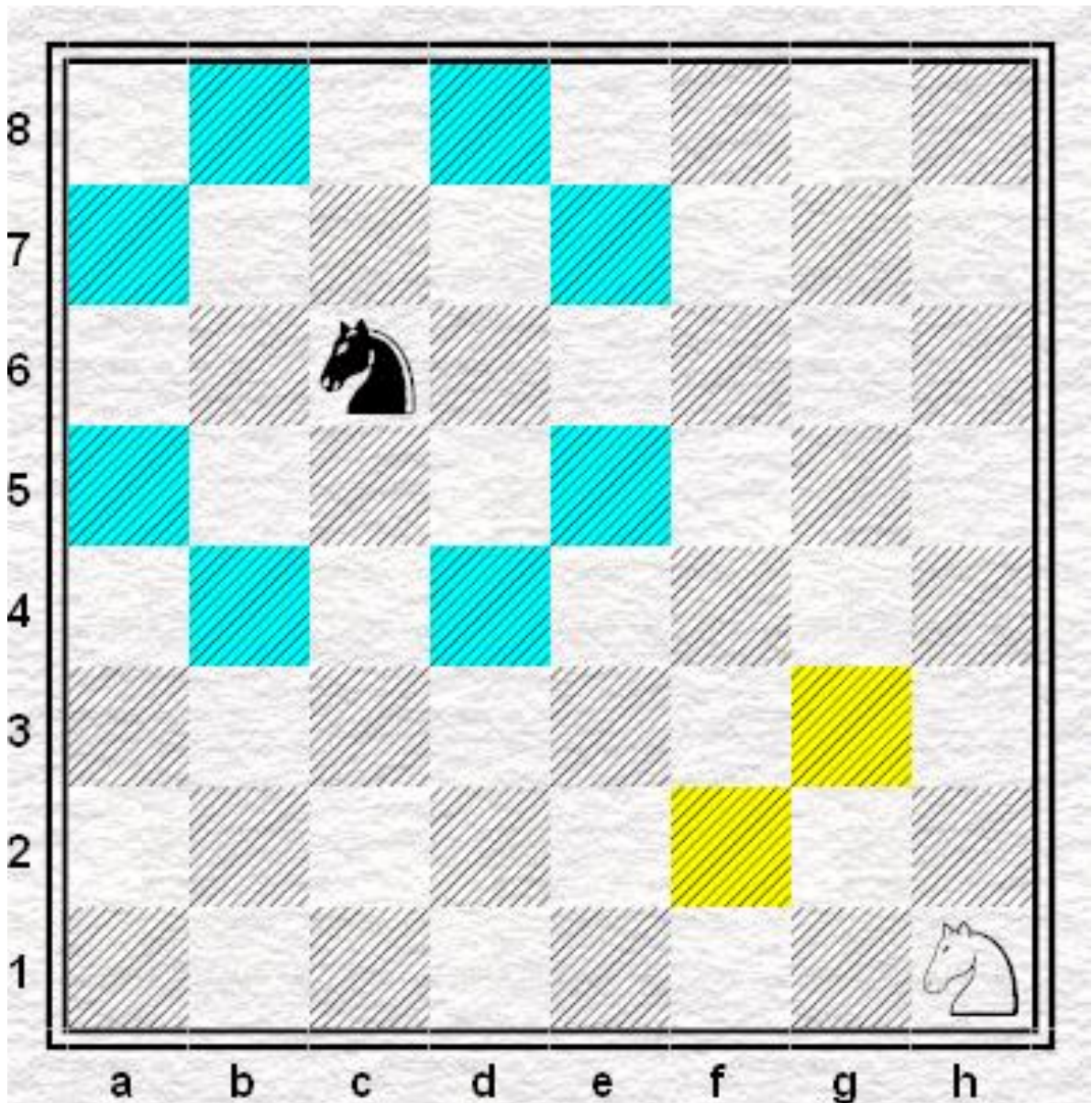


MUEVE RECTO POR LAS DIAGONALES CUANTOS PASOS QUIERA. PUEDE MOVER:

DESDE EL CENTRO 13 CASILLAS
DESDE EL LATERAL 7 CASILLAS
DESDE LA ESQUINA 7 CASILLAS



CABALLO



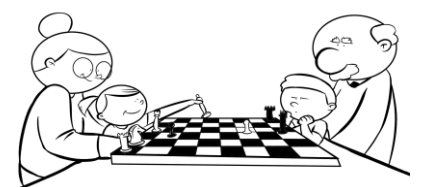
MUEVE EN "L". 1, 2 y GIRA

PUEDE MOVER:

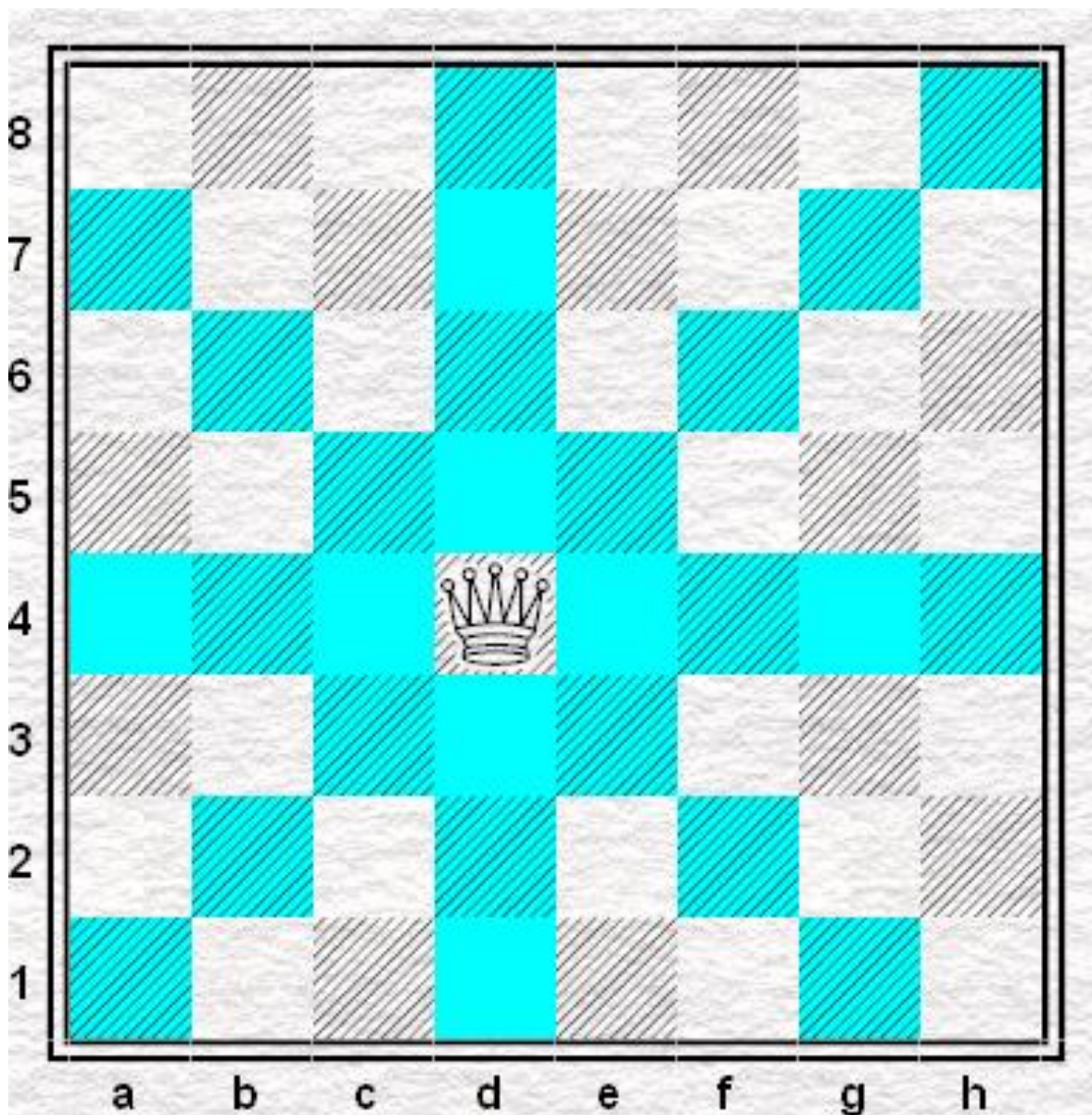
DESDE EL CENTRO 8 CASILLAS.

DESDE EL LATERAL 4 CASILLAS.

DESDE LA ESQUINA 2 CASILLAS.



DAMA

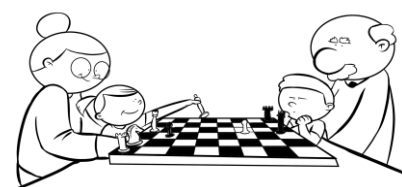


MUEVE CUANTOS PASOS QUIERA POR FILAS, COLUMNAS Y DIAGONALES. SE MUEVE COMO UNA TORRE Y UN ALFIL. PUEDE MOVER:

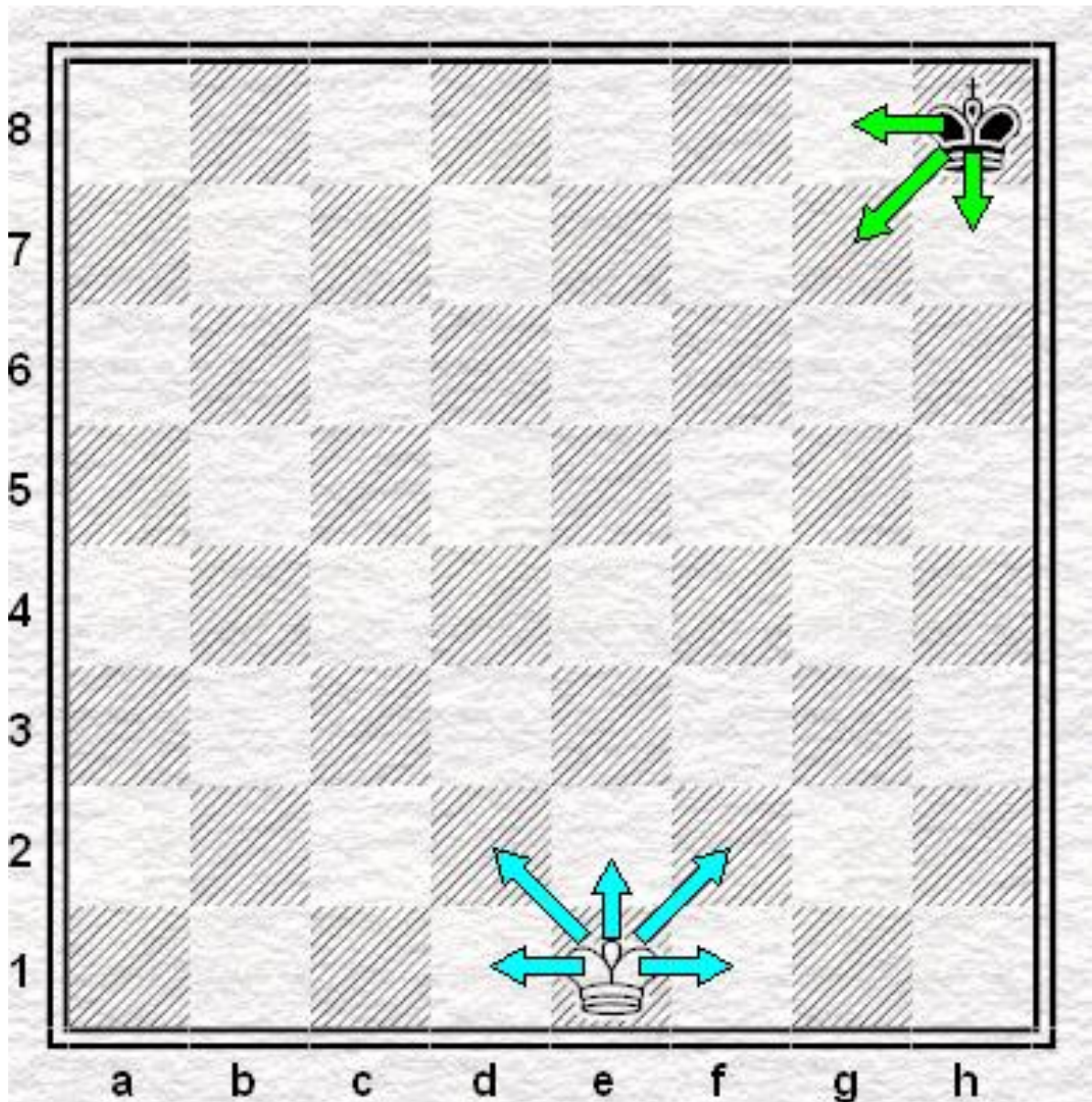
DESDE EL CENTRO 27 CASILLAS.

DESDE EL LATERAL 21 CASILLAS.

DESDE LA ESQUINA 21 CASILLAS.



REY



SE MUEVE UN SOLO PASO EN CUALQUIER DIRECCIÓN Y CAPTURA IGUAL. PUEDE MOVER:

DESDE EL CENTRO 8 CASILLAS
DESDE EL LATERAL 5 CASILLAS.
DESDE LA ESQUINA 3 CASILLAS.

