

¿QUIENES SOMOS?

Un equipo de 6 mediadores.

Trabajamos en toda la Comunidad Aragonesa atendiendo a los centros educativos, alumnado y familias de culturas diferentes.

Nuestros principales perfiles son:

- Europa del Este
- China
- Árabe/Magrebí
- África Subsahariana



Programa Educativo
de Mediación
Intercultural

¿DONDE ESTAMOS?

CAREI

C/San Antonio Abad, 38
50010 Zaragoza
Tfno. 976 71 30 25

CIFE Huesca

C/Sancho Ramírez nº 24
22001 Huesca
Tfno. 974 22 73 61

IES Bajo Aragón (Alcañiz)

C/José Pardo Sastrón, 1
44600 Alcañiz (Teruel)
Tfno. 978 83 10 63

Contacta en:

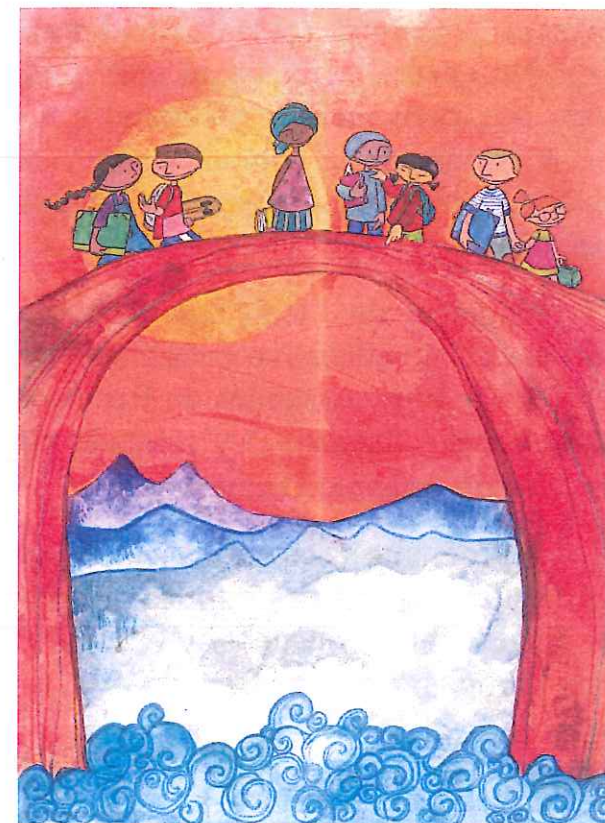
mediacioncarei@gmail.com



www.carei.es

PROGRAMA DE MEDIACIÓN INTERCULTURAL

WWW.CAREI.ES



¿QUÉ ES?

La mediación intercultural es un proceso de acercamiento entre personas de distintas culturas a través de una tercera persona imparcial (el/la mediador/a). El objetivo general es crear un nuevo marco para la Convivencia Intercultural a través de la mejora de la comunicación y de la relación entre estas personas o grupos de personas.

El Programa de Mediación Intercultural es un servicio educativo coordinado por el CAREI (Centro Aragonés de Recursos de Educación Inclusiva) y prestado por la Fundación Federico Ozanam.

Este Programa está cofinanciado por la Dirección General de Política Educativa y Educación Permanente y el Fondo Social Europeo.

¿QUÉ HACEMOS?

- Apoyamos en la acogida del alumnado y sus familias.
- Ayudamos a prevenir el abandono y el absentismo escolar.
- Facilitamos el entendimiento entre culturas, eliminando las barreras lingüísticas*
- Tendemos la mano a las familias para facilitar su participación en la vida del centro.

* En nuestra web encontrarás documentos traducidos a 10 idiomas diferentes

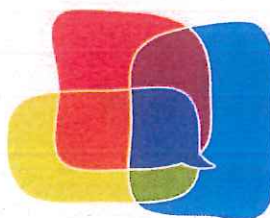
¿CÓMO CONTACTAR?

El centro educativo envía un correo explicando:

- Motivo de la demanda.
- Datos de contacto .
- Persona responsable.

mediacioncarei@gmail.com

En pocos días el/la mediador/a contactará con el centro.



Programa Educativo
de Mediación
Intercultural