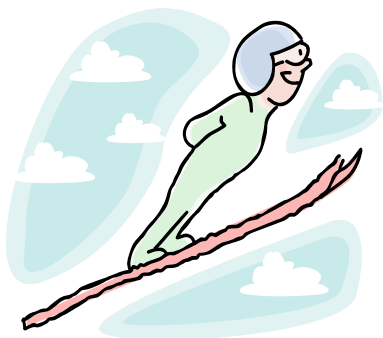


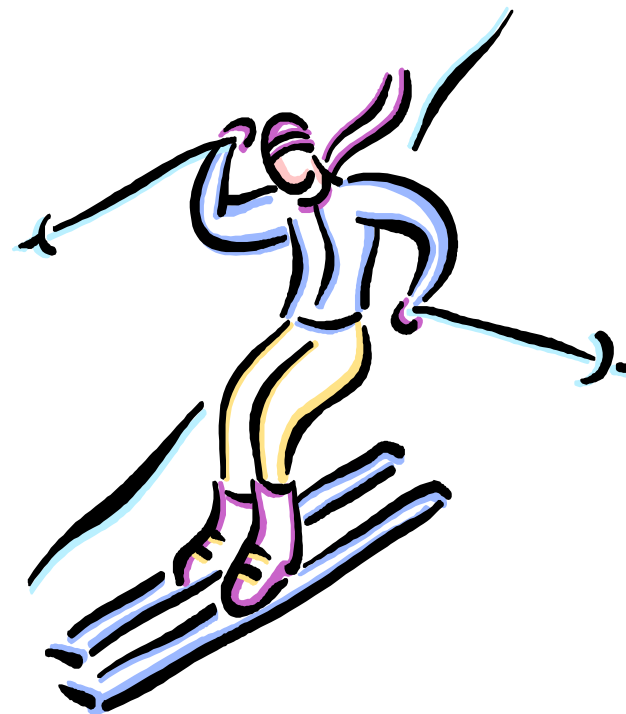
ASPECTOS IMPORTANTES:

- Recuerda entregar al maestro acompañante la tarjeta de la Seguridad Social antes de subir al autobús el día de la salida.
- Se creará un grupo de WhatsApp para informar sobre el día a día en la nieve y enviar alguna fotografía.



- No se debe llevar cámara fotográfica, ya que el maestro llevará la del colegio y a la vuelta distribuirá copias a todos los participantes.
- Si tenéis que comentar cualquier cosa sobre vuestros hijos o tenéis cualquier duda con relación a la actividad podéis venir a comentarlo al colegio.

CAMPAÑA ESCOLAR DE ESQUÍ



CURSO 2018-2019
CRA ORBA
(MUEL Y BOTORRITA)